

Nøgletal august 2018

Se indeks for tidligere måneder på www.dkvind.dk eller www.vindstat.dk

Vindmøller i Danmark

	Afgang aug.18	Tilgang aug.18	Status
Antal	0	0	6.218
MW	0,00	0,00	5.721

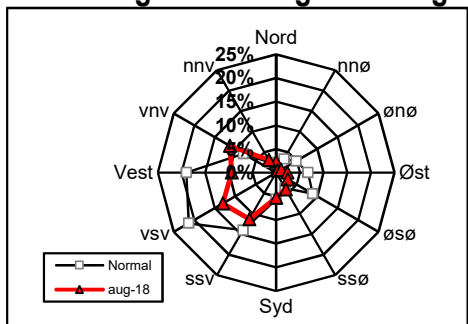
Vindmøllers elproduktion

	Aug.18 (GWh)	Seneste 12 måneder (GWh)	Seneste 12 mdr. korr. til normalt vind- år (GWh)
Vindkraft	940	13.751	15.145
Elforbrug	2.621	34.374	34.374
Vinddækning	35,9%	40,0%	44,1%

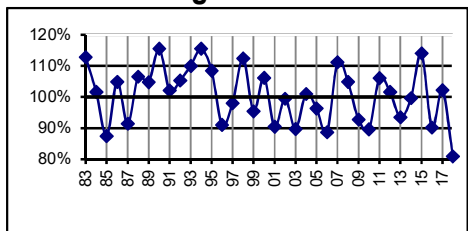
Miljøforbedring pga. vindkraft

Når vindkraft erstatte kul	g/kWh	Aug.18 (ton)	Seneste 12 mdr. (ton)
Sparet kul	332	312.216	4.565.188
CO ₂	772	725.996	10.615.437
SO ₂	0,07	66	963
NO _x	0,18	169	2.475
Partikler	0,02	19	275
Slagger/ aske	52,3	49.183	719.155

Vindenergiens retningsfordeling



Vindens energiindhold

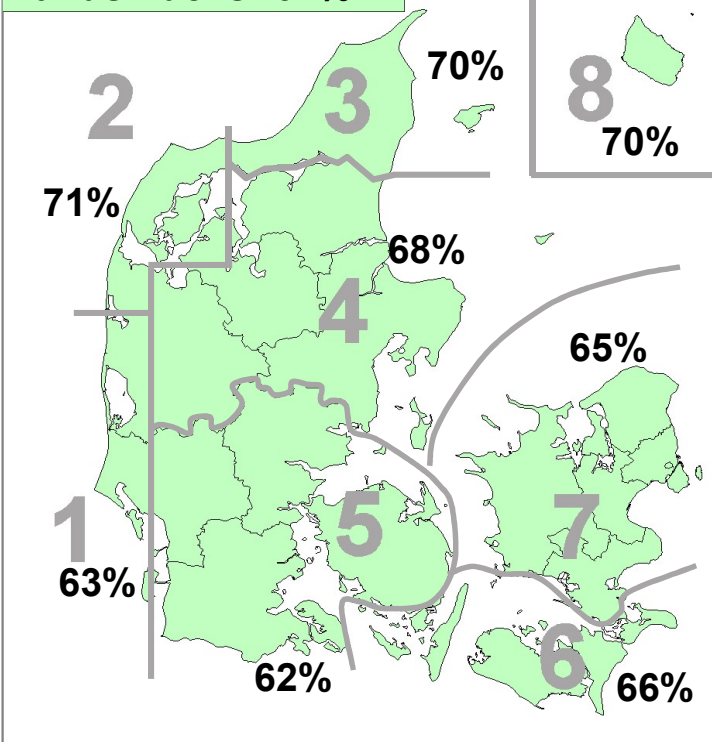


Datakilder: Energistyrelsens stamdataregister for vindmøller samt Risø's vindmålinger.
Før december 2003: Naturlig Energi
Beregning: EMD, Aalborg - www.vindstat.dk

Vindens energiindhold

Version 2013

Landsindeks: 67%



Vindens energiindhold lokalt seneste 12 måneder

Om- råde	Sep. 17	Okt. 17	Nov. 17	Dec. 17	Jan. 18	Feb. 18	Mar. 18	Apr. 18	Maj. 18	Jun. 18	Jul. 18	Aug. 18	Gns.
1	49	133	99	125	98	87	101	80	46	81	55	63	85,0
2	58	132	108	140	106	101	106	87	46	85	66	71	92,2
3	62	143	106	149	114	103	102	93	43	64	58	70	92,2
4	59	124	97	141	113	104	110	94	46	75	59	68	90,7
5	60	120	90	139	119	90	123	93	54	72	53	62	89,7
6	79	131	115	167	128	77	112	106	60	58	48	66	95,6
7	79	135	110	159	123	83	113	107	52	59	40	65	93,8
8	58	112	125	132	90	73	102	112	69	59	42	70	87,1
Gns.	63	129	106	144	112	90	109	96	52	69	53	67	90,8

Vindens energiindhold på landsplan

	Jan.	Feb.	Mar.	Apr.	Maj.	Jun.	Jul.	Aug.	Sep.	Okt.	Nov.	Dec.	Gns.
2013	106	63	136	102	70	82	54	67	65	109	97	170	93,4
2014	201	125	118	96	59	55	53	91	66	97	99	136	99,6
2015	159	115	118	104	117	92	102	70	82	81	136	193	114,0
2016	134	118	66	93	67	54	66	84	58	102	108	131	90,2
2017	96	124	104	126	83	109	71	71	63	129	106	144	102,3
2018	112	90	109	96	52	69	53	67					80,9

Månedsfordeling baseret på seneste 10 år

Gns.	126	106	110	95	83	77	65	74	81	108	114	133	97,7
Min.	91	63	66	59	52	54	53	56	58	81	92	76	87,7
Max.	201	154	136	126	117	109	102	91	109	129	141	193	114,0